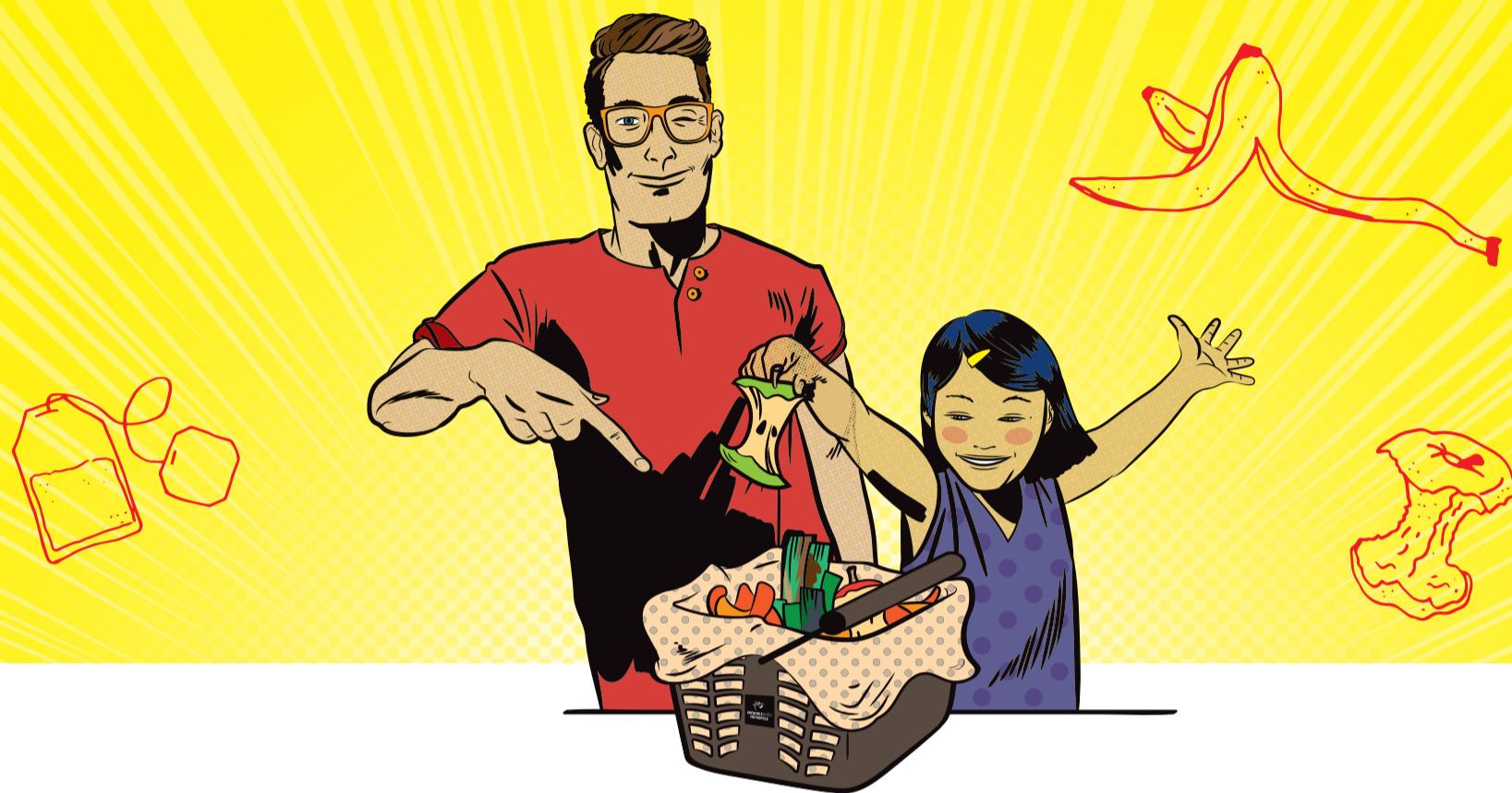


**JETER MOINS,
TRIER PLUS,
FAIRE FACE !**

Le tri des déchets alimentaires, MÊME EN ÉTÉ, C'EST POSSIBLE !



QUELQUES CONSEILS EN CAS DE FORTES CHALEURS



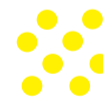
Jeter le sac biodégradable
plus régulièrement
(plusieurs fois
par semaine).



**Bien fermer le sac avant
de le jeter et le doubler**
dans le sens inverse
pour le rendre hermétique.



**Sortir le bac marron
chaque semaine,**
même s'il n'est pas plein.



Garder le bio-seau propre,
il passe au lave-vaisselle.



Laver le bac marron
au minimum une fois par mois.

Les sacs biodégradables sont disponibles gratuitement dans les points relais.
Retrouvez-les sur grenoblealpesmetropole.fr/dechetsalimentaires



RENSEIGNEMENTS
grenoblealpesmetropole.fr | 0 800 500 027


**GRENOBLEALPES
MÉTROPOLE**